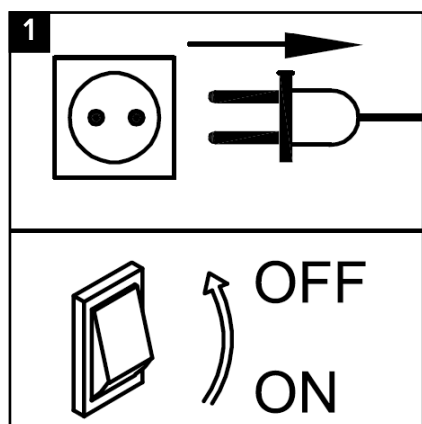
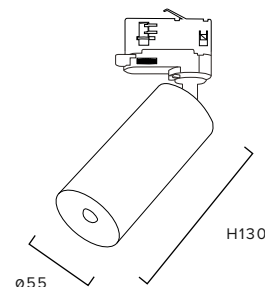


IMPORTANT - BELANGRIJK - WICHTIG

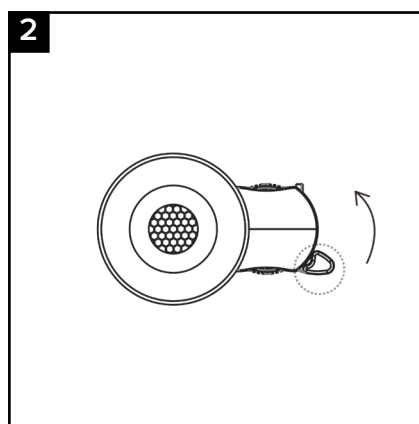
EN - Electrical installation must be done by an electrician

NL - Elektrische installatie mag alleen door een elektricien worden uitgevoerd

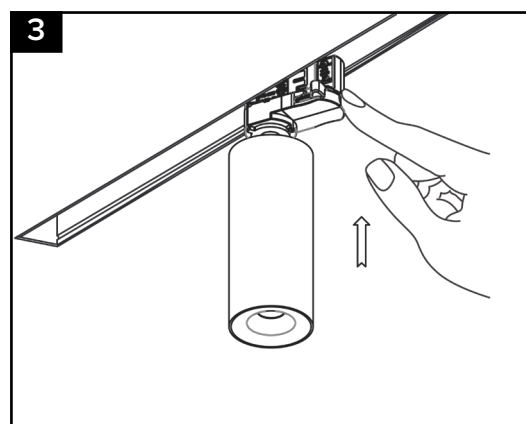
DE - Elektrische Installation muss von einem Elektriker durchgeführt werden



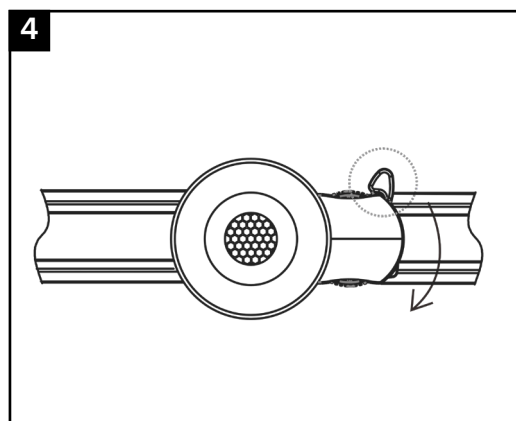
EN - Switch off the power supply
NL - Sluit de spanningstoevoer af
DE - Schalten Sie die Stromzufuhr ab



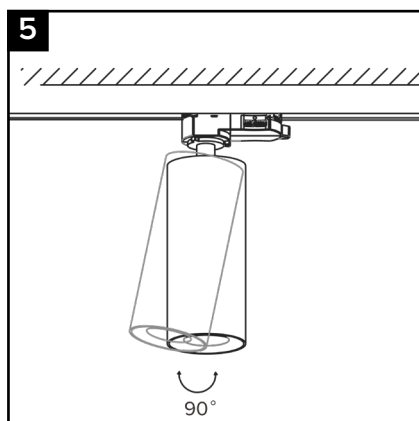
EN - Rotate the button counter-clockwise
NL - Draai de knop tegen de klok in
DE - Drehen Sie den Knopf gegen den Uhrzeigersinn



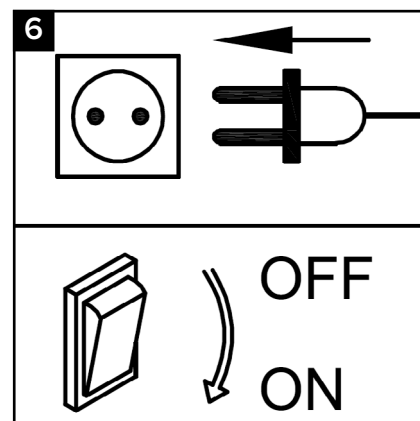
EN - Insert the tracklight and press upward to secure
NL - Plaats de railspot en druk omhoog om vast te zetten
DE - Setzen Sie das Lauflicht ein und drücken Sie es nach oben, um es zu sichern.



EN - Reverse the switch to lock the tracklight
NL - Draai de knop terug om te vergrendelen
DE - Drehen Sie den Schalter um, um das Lauflicht zu sperren



EN - Adjust the fixture to the desired angle
NL - Pas de gewenste hoek aan
DE - Stellen Sie die Halterung auf den gewünschten Winkel ein



EN - Switch the power supply back on
NL - Sluit de spanningstoevoer weer aan
DE - Schalten Sie die Stromversorgung ein